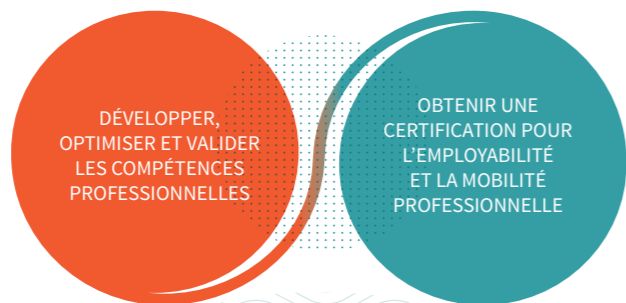




Un dispositif paritaire élaboré par les partenaires sociaux de l'Intersecteur Papier Carton.



POUR LA COMPÉTITIVITÉ DES ENTREPRISES ET LA SÉCURISATION DES PARCOURS PROFESSIONNELS

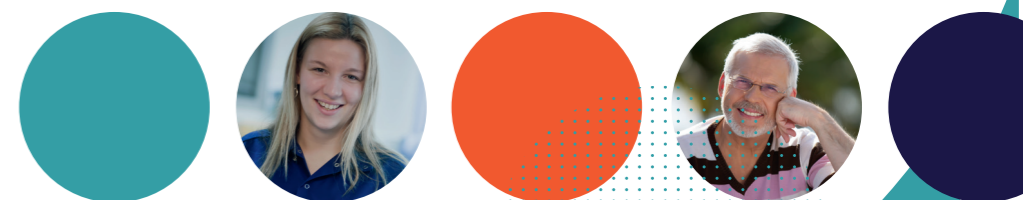
Pour tous les secteurs, métiers, produits de l'Intersecteur Papier Carton



PLUS D'INFOS



Le dispositif de l'Intersecteur Papier Carton pour certifier les compétences professionnelles



Crédit photos: UNIDIS / Toutes les informations sont à date de janvier 2017



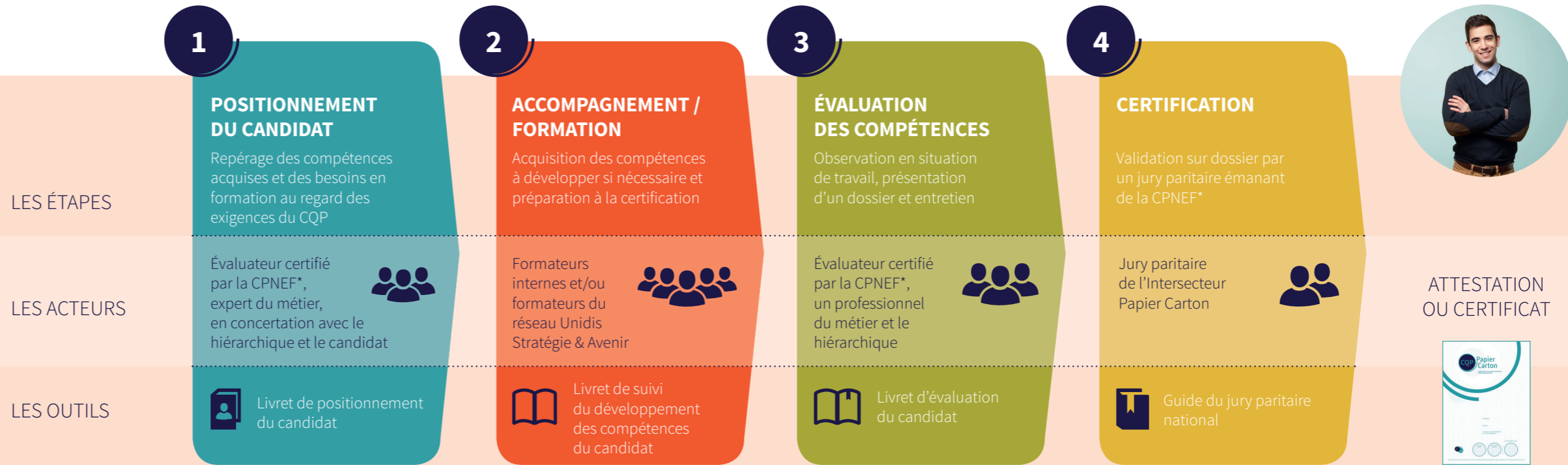
# Une démarche qualité simple et individualisée

## Certifications ouvertes à un large public

- aux salariés de l'Intersecteur Papier Carton (CDI, CDD) par la formation continue et/ou la validation des acquis de l'expérience,
- aux salariés d'autres branches dont les intérimaires,
- aux jeunes par le contrat de professionnalisation,
- aux demandeurs d'emploi.

## Un dispositif utile et efficace

- une certification reconnue pour le recrutement, la mobilité interne, le développement de compétences
- des organismes labellisés garants de la qualité de la formation pour les salariés et les entreprises
- des évaluateurs certifiés pour leur professionnalisme et leur expertise métier



## CQP et CQPI : des certifications de Branche Professionnelle

Le **CQP** – Certificat de Qualification Professionnelle – est une certification reconnue par les Branches Professionnelles de l'Intersecteur Papier Carton. Il est délivré par la CPNEF IPC (Commission Paritaire Nationale Emploi Formation de l'Intersecteur Papier Carton).

Le **CQPI** – Certificat de Qualification Professionnelle Interbranches – est une certification reconnue par plus de 30 branches professionnelles adhérentes à la charte **CQPI**. Il est délivré par la CPNEF IPC, adhérente à la charte **CQPI**.



« Grâce à mon CQP j'ai fait reconnaître mon savoir-faire et développé de nouvelles compétences ! »

\* Commission Paritaire Nationale Emploi Formation de l'Intersecteur Papier Carton

## 8 CQP Papier Carton

Avec des modalités spécifiques aux métiers et procédés de l'Intersecteur Papier Carton

- Opérateur(trice) de fabrication de pâte
  - Conducteur(trice) de Machine à papier
  - Aide conducteur (trice) / Opérateur (trice) de Machine à papier
  - Conducteur(trice) en transformation
  - Aide conducteur(trice) / Opérateur(trice) en transformation
  - Technicien(ne) de maintenance
  - Technico-commercial(e)
  - Concepteur(trice) d'emballages
- permet l'obtention du [CQPI Conducteur\(trice\) d'équipement industriel](#)  
 permet l'obtention du [CQPI Conducteur\(trice\) d'équipement industriel](#)  
 permet l'obtention du [CQPI Conducteur\(trice\) d'équipement industriel](#)  
 permet l'obtention du [CQPI Conducteur\(trice\) d'équipement industriel](#)  
 permet l'obtention du [CQPI Conducteur\(trice\) d'équipement industriel](#)  
 permet l'obtention du [CQPI Technicien\(ne\) en maintenance industrielle](#)  
 permet l'obtention du [CQPI Technico-commercial\(e\) - domaine industriel](#)

## 7 CQPI interbranches

Avec des modalités spécifiques à l'Intersecteur Papier Carton

- Conducteur(trice) d'équipement industriel
- Opérateur(trice) en maintenance industrielle
- Technicien(ne) qualité
- Opérateur(trice) qualité
- Animateur(trice) d'équipe - domaine industriel
- Agent logistique
- Assistant(e)



« Grâce à mon CQP obtenu dans le cadre d'un contrat de professionnalisation, j'ai été embauché par l'entreprise tout de suite après. »